

マイナポータルで 健診結果を確認しよう！



紙の保管が大変



日常的に振り返らない



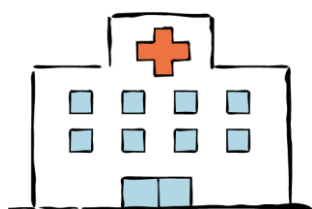
必要な時にわからない

いつでもどこでもマイナポータルで
健診結果を閲覧できます。

※令和2年度以降の健診結果のうち、特定健診の検査項目に限ります。

※被扶養者の方は受診券を利用して特定健診を受診した方、または健診結果を共済組合に送付いただいた方に限ります。

この機会にパート先で健診を受けた方は健診結果を共済組合に送付ください。



健診機関から共済組合に結果が届き次第、順次登録作業を行うため、掲載に時間がかかる場合があります。

「マイナポータル」とは？

政府が運営するオンラインサービス。
自分専用のサイトから、行政手続の検索や
オンライン申請がワンストップでできたり、
行政機関からのお知らせを受け取れます。

<https://myna.go.jp>

※利用するにはマイナンバーカードの取得が必要です。

※マイナポータルについてはホームページからお問い合わせください。



【お問い合わせ先】

北海道市町村職員共済組合 福祉課厚生係 TEL 011-330-2567